

УТВЕРЖДАЮ:

Заместитель министра природных ресурсов

Курской области

должность

Репринцев Д.Д.

фамилия, имя и отчество (при наличии)

27.10.2023г.

дата

Акт

лесопатологического обследования № 2023-2/16
лесных насаждений Дмитриевского лесничества
Курской области

Способ лесопатологического обследования: Визуальное
Инструментальное V

Место проведения:

Участковое лесничество	Урочище (дача)	Квартал (кварталы)	Выдел (выделы)	Площадь, га	ЛП выдел	Площадь ЛП выдела
Клинковское	-	63	5	1,8979	-	-

Лесопатологическое обследование проведено на общей площади 1,8979 га.

Алексей Репринцев

2. Инструментальное (детальное) обследование лесных насаждений.

2.1 Лесничество: Дмитриевское, уч. лесничество: Клинковское, участок: -, кв. 63 выд. 5 ЛП выдел: -.

Наличие ограничений или особенностей участка, влияющих на назначение СОМ: имеется угроза возникновения очагов вредных организмов; имеется угроза увеличения пожарной опасности в лесах.

2.2. Фактическая таксационная характеристика лесного насаждения соответствует таксационному описанию.

2.3. Состояние насаждения: с нарушенной устойчивостью.

2.4 СКС насаждения: 2,53. Причины ослабления, повреждения насаждения: опёнок (код 467); воздействия сильных ветров прошлых лет, повлекшие наклон более 10°, изгиб или вывал деревьев (код 821). Данные причины определены по следующим признакам: ажурность кроны; обрыв корней (вывал) свежий; наличие гнили; обрыв корней (вывал) прошлых лет.

2.4.1 Заселено (отработано) стволовыми вредителями:

Вид вредителя	Порода	Встречаемость заселенных деревьев, % от запаса породы	Встречаемость отработанных деревьев, % от запаса породы	Степень заселения лесного насаждения
1	2	3	4	5
-	-	-	-	-
-	-	-	-	-
-	-	-	-	-
-	-	-	-	-
-	-	-	-	-
-	-	-	-	-

2.4.2 Повреждено огнем:

Вид пожара	Порода	Состояние корневых лап		Состояние корневой шейки		Высушивание луба		Обугленность древесины более 1/3 высоты ствола	
		% поврежденных огнем корней	% деревьев с данным повреждением	Обугленность древесины шейки по окружности	% деревьев с данным повреждением	по окружности (1/4; 1/2; 3/4; более 3/4)	% деревьев с данным повреждением	по окружности ствола (< 1/2; > 1/2)	% деревьев с данным повреждением
1	2	3	4	5	6	7	8	9	10
-	-								
	-								
	-								
	-								
	-								

2.4.3 Поражено болезнями:

Болезнь/возбудитель	Порода	Встречаемость % от запаса насаждения	Степень поражения лесного насаждения
1	2	3	4
Опёнок	Я. Кл	55.3	сильная
-	-	-	-
-	-	-	-
-	-	-	-
-	-	-	-
-	-	-	-

2.5. Выборке подлежит 10,7 % деревьев по запасу, в том числе:
 без признаков ослабления 0 %,
 ослабленных 0 %,
 сильно ослабленных 0 %,
 усыхающих 0 %,
 свежего сухостоя 0 %,
 свежего ветровала 6,9 %,
 свежего бурелома 0 %,
 старого сухостоя 0 %,
 старого ветровала 3,8 %,
 старого бурелома 0 %.

2.6. Полнота лесного насаждения после уборки деревьев, подлежащих рубке, составит: 0,3.
 Критическая полнота для данной категории лесных насаждений и преобладающей породы составляет 0,3.

Заключение к инструментальному обследованию участка

На участке имеется насаждение с нарушенной устойчивостью, в целях улучшения санитарного и лесопатологического состояния участка назначается проведение ВСП на площади 1,8979 га. Вырубаемый запас составляет 19,6 куб.м

Участковое лесничество	Урочище (дача)	Квартал	Выдел	Площадь выдела, га	ЛП выдел	Площадь ЛП выдела	Вид мероприятия	Площадь мероприятия, га	Порода	Доля выбрасываемой древесины по запасу, %	Рекомендуемый срок проведения мероприятия
1	2	3	4	5	6	7	8	9	10	11	12
Кликовское		63	5	1,8979	-	-	ВСП	1,8979	Я,	10,7	2024 - 2025 год

Ведомость перечета деревьев, назначенных в рубку, и абрис лесного участка прилагаются (прил. 2 и 3 к данному акту).

Рекомендации по проведению мероприятий, не относящихся к мероприятиям по предупреждению распространения вредных организмов: нет.

Дата проведения обследований: 27.09.2023 года.
 Дата составления документа: 18.10.2023 года.
 Исполнитель работ по проведению ЛПО:
 ФИО: Оруджов Ю.С.
 Организация: филиал ФБУ "Рослесозащита" - "ЦЗЛ Воронежской области"
 Должность: ведущий инженер
 Подпись _____
 Телефон: 89081342473

Результаты проведения лесопатологического обследования
лесных насаждений за 27.09.2023 года.

Субъект Российской Федерации: Курская область. Лесничество (лесопарк): Дмитриевское.
Участковое лесничество: Клинковское. Урочище (лесная дача): -.

Номер квартала	Номер выдела	Площадь выдела, га	Целевое назначение лесов	Категория защитных лесов	ОЗУ	Номер лп выдела	Площадь лп выдела, га	Таксационная характеристика лесного насаждения									Число деревьев на пробе, шт.	Распределение деревьев по категориям состояния, % от запаса												Причина ослабления, повреждения	Подлежит рубке, % от запаса	Назначенные мероприятия											
								состав	порода	возраст	средняя высота, м	средний диаметр, см	тип леса	полнота	бонитет	запас, куб. м/га		без признаков ослабления		ослабленные		сильно ослабленные		усыхающие		свежий сухой	свежий ветровал	свежий бурелом	старый сухой			старый ветровал	старый бурелом										
																		Н	Р	Н	Р	Н	Р	Н	Р																		
1	2	3	4	5	6	7	8	9	10	11	12	13	14	15	16	17	18	19	20	21	22	23	24	25	26	27	28	29	30	31	32	33	34	35	36								
63	5	1,9	Защитные	Противопожарные леса	нет	-	-	8Я2КЛ	Всего	100	26	36	ДСН	0,3	2	100	31	21,4		25,5		42,4						6,9			3,8		467; 821.	10,7	ВСП	1,8979							
									Я	-	-	-	-	-	-	-		25,9		22,6		38,5						8,4			4,6						13,0						
									Кл	-	-	-	-	-	-	-				39,2		60,8																					
										-	-	-	-	-	-	-																											
										-	-	-	-	-	-	-																											
										-	-	-	-	-	-	-																											
										-	-	-	-	-	-	-																											
										-	-	-	-	-	-	-																											
										-	-	-	-	-	-	-																											
										-	-	-	-	-	-	-																											
										-	-	-	-	-	-	-																											

Условные обозначения: Н - деревья не подлежат рубке; Р - деревья подлежат рубке.
Исполнитель работ по проведению лесопатологического обследования:

Оруджов Ю.С.

Дата составления документа: 18.10.2023 года. Тел. 89081342473

ВРЕМЕННАЯ ПРОБНАЯ ПЛОЩАДЬ № 1, 2, 3

1.1 Субъект Российской Федерации: Курская область.

Лесничество (лесопарк): Дмитриевское.

Участковое лесничество: Клинковское.

Урочище (лесная дача): -.

Квартал: 63. Выдел: 5. Площадь выдела: 1,8979 га.

Лесопатологический выдел: -

1.2 Метод перече́та: круговые площадки постоянного радиуса.

Количество лент/площадок: 3.

Размеры площадок: радиус 17,8 м.

Размер временной пробной площади: 0,3 га.

1.3 Фактическая таксационная характеристика насаждения:
состав: 8Я2КЛ; возраст: 100 лет; тип леса: ДСН; бонитет: 2.
запас на га: 100; полнота: 0,3; возобновление: отсутствует.

1.4 Номер очага вредных организмов: б/н.

Тип очага вредных организмов: -.

Фаза развития очага вредных организмов: -.

1.5 Причины ослабления, повреждения насаждения и время: опёнок (код 467); воздействия сильных ветров прошлых лет, повлекшие наклон более 10°, изгиб или вывал деревьев (код 821). Время повреждения: 2020-2022 гг. Состояние насаждения: с нарушенной устойчивостью, СКС насаждения 2,53.

1.6 Назначенные мероприятия: ВСП.

Исполнитель работ по проведению лесопатологического обследования:

Оруджов Ю.С. 

Дата составления документа: 18.10.2023 года. Тел. 89081342473

ВЕДОМОСТЬ ПЕРЕЧЕТА ДЕРЕВЬЕВ

Итоговая ведомость по насаждению. СКС насаждения: 2,53.

Итоговая ведомость по насаждению. СКС насаждения 2,53																		
Степени толщины см	Количество деревьев по категориям состояния, шт																Всего	
	1		2		3		4		5		5 (а,б,в)			5 (г,д,е)			шт./ куб.м.	в т.ч. подлежит рубке, %
	Н	З	Н	З	Н	З	Н	З	Н	З	Н	З	О	Н	З	О		
1	2	3	4	5	6	7	8	9	10	11	12	13	14	15	16	17	18	19
16	1																1	
24					3												3	
28	2				2												4	
32			3								1						4	3,3
36	3		3		5						1			1			13	6,7
40	1		1		3												5	
-																		
-																		
итого, шт	7		7		13						2			1			30	3
итого, куб.м	6,2		7,4		12,3						2			1,1			29	3,1
итого, куб. %	21,4		25,5		42,4						6,9			3,8			100	10,7

Причины назначения в рубку деревьев категорий состояния:

1

2

3

4

Порода: Я. СКС породы: 2,52.

Количество деревьев по категориям состояния, шт.																			Всего	
Степени толщины см	1		2		3		4		5		5 (а,б,в)			5 (г,д,е)			шт / куб.м.	в т.ч. подлежит рубке, %		
	Н	З	Н	З	Н	З	Н	З	Н	З	Н	З	О	Н	З	О				
1	2	3	4	5	6	7	8	9	10	11	12	13	14	15	16	17	18	19		
16	1																1			
24					3												3			
28	2				1												3			
32			2								1						3	4		
36	3		2		4						1			1			11	8		
40	1		1		2												4			
-																				
-																				
итого, шт	7		5		10						2			1			25	3		
итого, куб.м	6,2		5,4		9,2						2			1,1			23,9	3,1		
итого, куб. %	25,9		22,6		38,5						8,4			4,6			100	13		

Причины назначения в рубку деревьев категорий состояния:

1

2

3

4

Порода2: Кл. СКС породы: 2,61.

Ступени толщины см	Количество деревьев по категориям состояния, шт.																Всего	
	1		2		3		4		5		5 (а,б,в)			5 (г,д,е)			шт./ куб.м.	в т.ч. подлежит рубке, %
	Н	З	Н	З	Н	З	Н	З	Н	З	Н	З	О	Н	З	О		
1	2	3	4	5	6	7	8	9	10	11	12	13	14	15	16	17	18	19
28					1												1	
32			1														1	
36			1		1												2	
40					1												1	
-																		
-																		
-																		
-																		
-																		
-																		
итого, шт			2		3												5	
итого, куб.м.			2		3,1												5,1	
итого, куб.%			39,2		60,8												100	

Причины назначения в рубку деревьев категорий состояния:

1

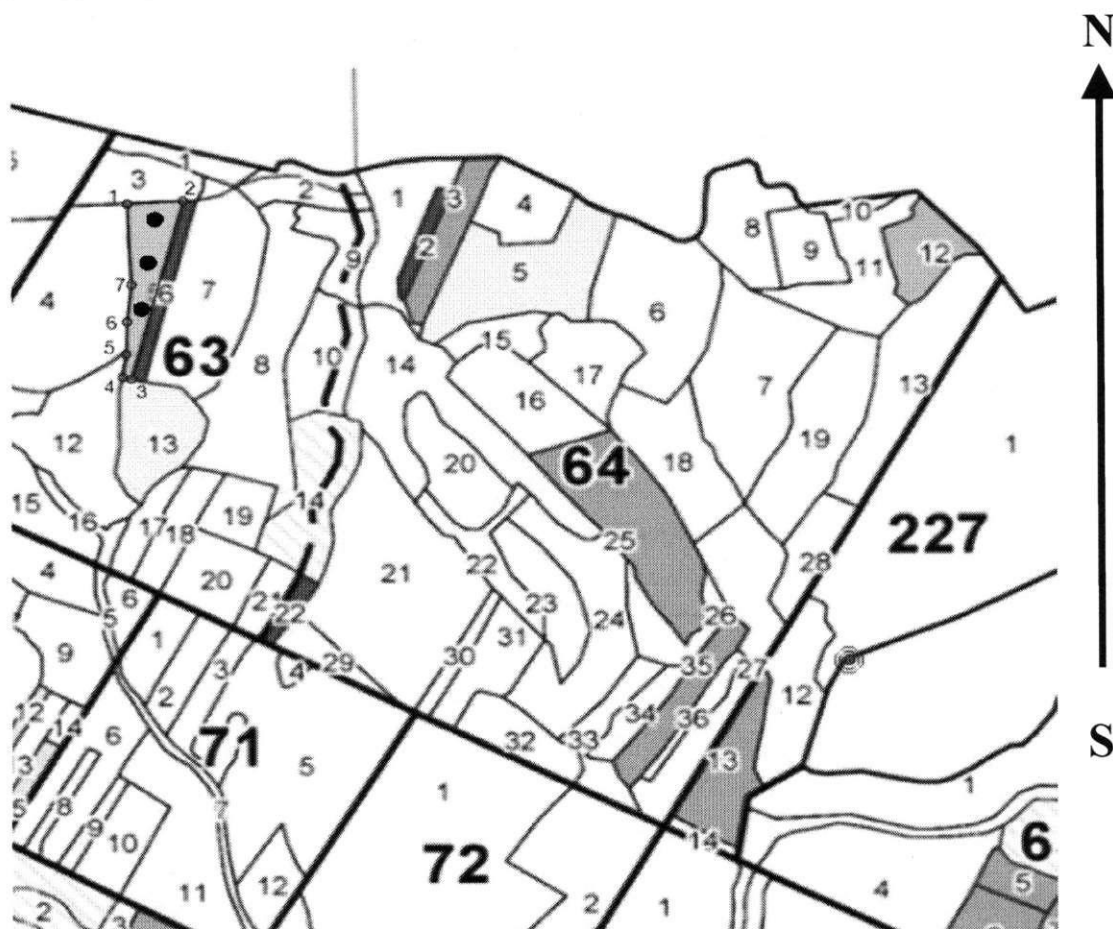
2

3

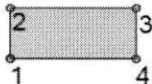


4

Абрис участка леса

Масштаб 1:10000



Условные обозначения:

обследуемая площадь  неэксплуатационная площадь 
круговые площадки 

№ квартала	№ выдела	№ ЛП выдела	Размеры ленты (круговой площадки) перече́та					Координаты ЛП	
			№ круговой площадки	Длина, м	Ширина, м	Радиус, м	Площадь, га		
63	5	-	1	-	-	17,8	0,10	52,284104	35,020605
			2	-	-	17,8	0,10	52,282989	35,020388
			3	-	-	17,8	0,10	52,281907	35,020062

Пространственное размещение лесопатологических выделов

Номера точек	Координаты		Длина, м
1->2	52,28432°	35,0199°	102
2->3	52,28438°	35,0214°	376
3->4	52,28111°	35,02001°	17
4->5	52,28114°	35,01977°	48
5->6	52,28157°	35,01987°	65
6->7	52,28215°	35,0199°	76
7->1	52,28283°	35,02002°	166

Исполнитель работ по проведению лесопатологического обследования:

Оруджов Ю.С.



Дата составления документа: 18.10.2023 года. Тел. 89081342473

Лесничество
Участковое лесничество
Вид целевого назначения
Категории защитных лесов

Дмитриевское лесничество
Кушниковское участковое лесничество
Защитные леса
Ценные леса: противозароизольные леса

Лесной квартал

63

Номер лесотаксационного выдела	Площадь лесотаксационного выдела, га	Состав лесного насаждения, характеристика подростов и подлеска, напочвенного покрова, почва, рельефа, особенностей лесотаксационного выдела, породистого происхождения лесного насаждения, характеристики лесных культур, наименование категории не покрытых лесной растительностью земель, наименование категории не лесных земель	Номер яруса лесного насаждения	Высота яруса лесного насаждения, м	Наименование древесной породы	Возраст древесной породы, лет	Высота древесной породы, м	Диаметр древесной породы, см	Класс возраста преобладающей породы	Группа возраста лесного насаждения (для земель, покрытых лесной растительностью)	Класс бонитета лесных земель	Тип леса/тип лесорастительных условий лесотаксационного выдела (для лесных земель)	Полнота лесного насаждения или приживаемость несомкнувшихся лесных культур	на 1 га	общий запас на лесотаксационном выделе	в том числе, по составляющим породам	Класс товарности лесного насаждения	сухостоя	естественных редий	единичных деревьев	общий	ликвидный	Хозяйственные мероприятия
1	2	3	4	5	6	7	8	9	10	11	12	13	14	15	16	17	18	19	20	21	22	23	24

1 1,0359 951КП+Д+В

Подлесок Лещина Средний

культуры - 7лг., состояние - потябище, причина - загущение листовыми породами

Полнота неравномерная, Плотность загущения от 1 до 4,99 Кй/га км

2 1,5639 105+ОС+ИБ

Подлесок Лещина Средний

культуры - 7лг., состояние - потябище, причина - загущение листовыми породами

Полнота неравномерная, Плотность загущения от 1 до 4,99 Кй/га км

3 1,9405 81В2КП+В+В

Подлесок Лещина Средний

культуры - 03г., состояние - потябище, причина - загущение листовыми породами

Состав неоднородный, Полнота неравномерная, Плотность загущения от 1 до 4,99 Кй/га км

4 7,5716 7В3Я+Д

Подлесок Лещина Средний

культуры - 8лг., состояние - потябище, причина - загущение листовыми породами

Состав неоднородный, Полнота неравномерная, Плотность загущения от 1 до 4,99 Кй/га км

5 1,8979 8Я2КП+В

Подлесок Лещина Средний

Состав неоднородный, Полнота неравномерная, Плотность загущения от 1 до 4,99 Кй/га км

6 0,9387 10Д

Подлесок Лещина Средний

культуры - 19г., впадка бородавки, посадка ручная, размещение 3*0,7 м, 4000 шт/га, состояние - удовлетворительное

Подлесок Лещина, Малина Редкий

культуры - 19г., впадка бородавки, посадка ручная, размещение 3*0,7 м, 4000 шт/га, состояние - удовлетворительное

МИНИСТЕРСТВО ПРИРОДНЫХ РЕСУРСОВ КУРСКОЙ ОБЛАСТИ
ВЕРНО
Директор
И.А. Рыжиков
(подпись)

Лесоводственный учет.

освещение

40 %

Дополнение лесных культур